

Il progetto conferma l'idea di realizzare un edificio che definisca un'ampia piazza in corrispondenza del parcheggio esistente e intende conferirle un ruolo di terrazza sul paesaggio valorizzando le viste sulle montagne lontane e al di sopra del parco del lido.

L'edificio si compone di sei piani. I primi due piani, che occupano tutta la superficie disponibile, sono destinati alla banca, sopra i quali si distinguono tre "barre" di abitazioni con giardini sul tetto.

La scelta di disporre le barre perpendicolare alla via San Gottardo, analogamente a diversi edifici sulla stessa via, contribuisce a definire chiaramente lo spazio della strada e nel contempo apre degli scorci verso il cielo dai quali la sera la luce del sole illumina la strada.

Si propone inoltre di realizzare l'accesso al parcheggio pubblico da sud, condividendo la rampa d'accesso al parcheggio della banca.

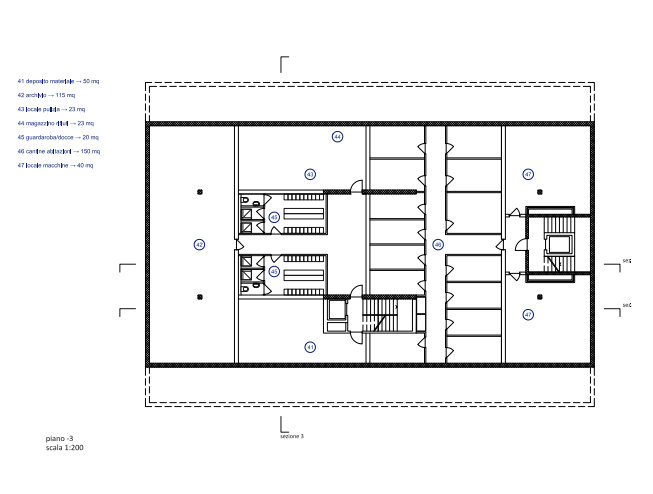
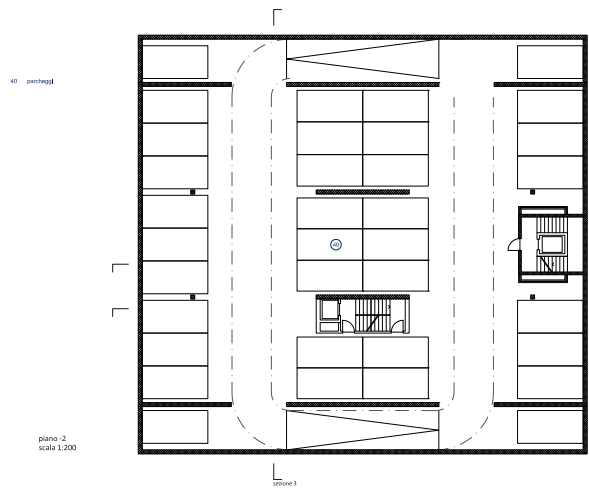
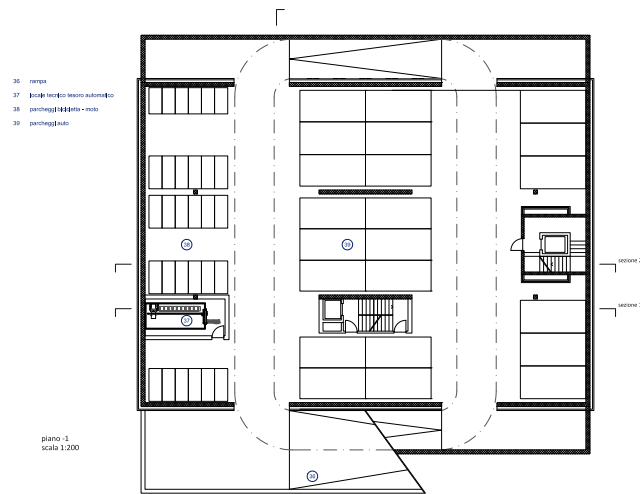
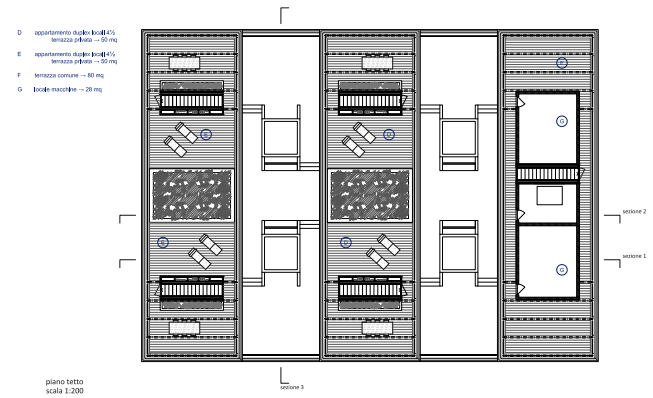
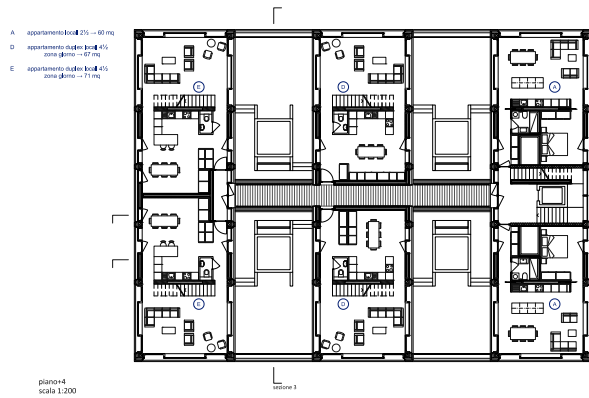
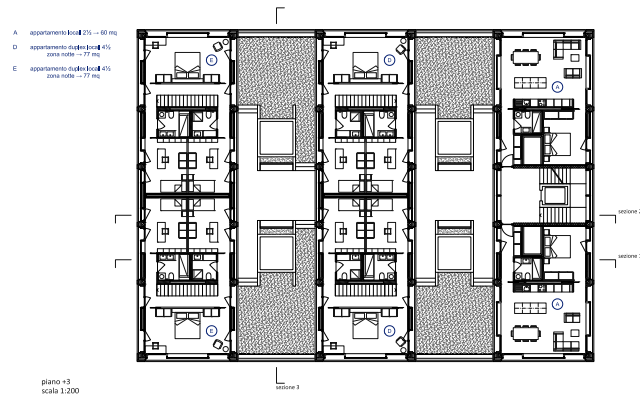
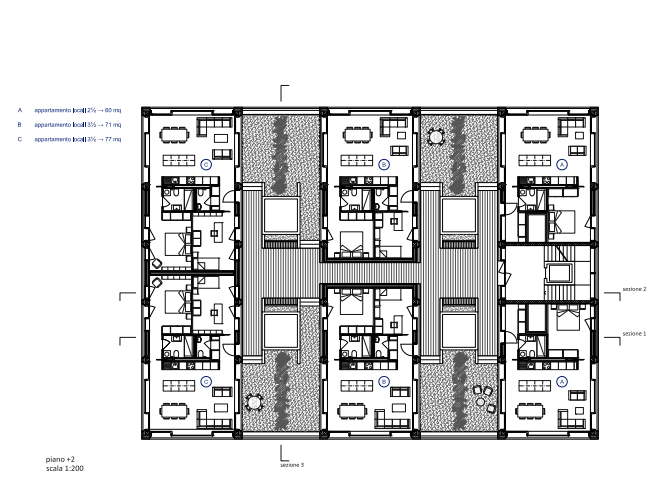
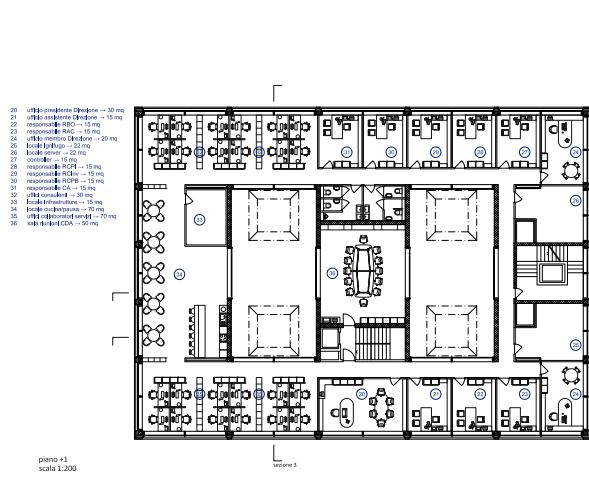
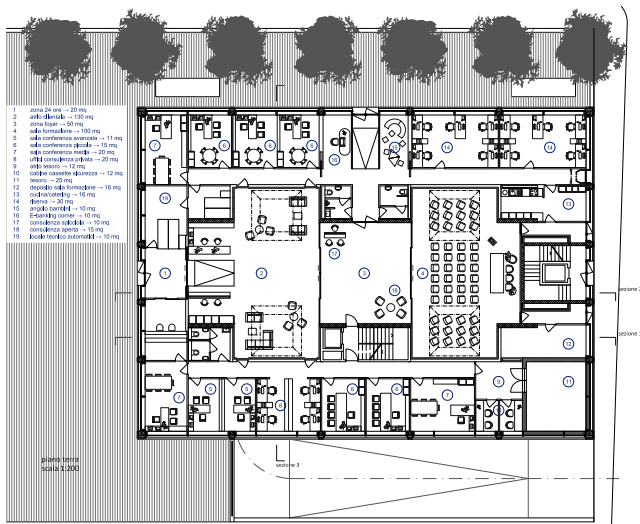
L'obiettivo e la sfida del progetto delle abitazioni è stato quello di offrire delle tipologie di appartamenti che avessero ognuno un piccolo giardino, quale spazio esterno di sfogo.

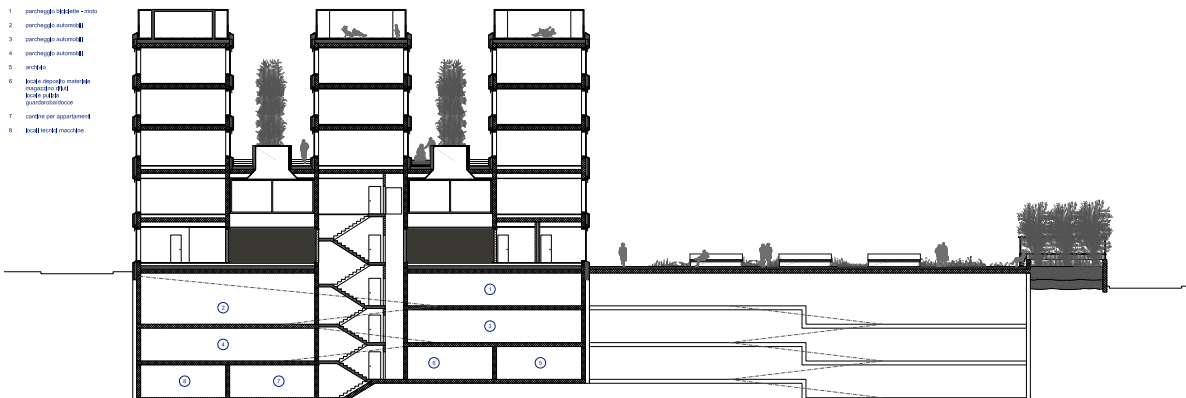
Le "barre" sono raggiungibili da un corpo scala nella prima "barra", da un percorso esterno al secondo piano e da una passerella di collegamento al quinto piano. Questa scelta ha permesso di avere una sola scala di collegamento offrendo maggior spazio alle funzioni bancarie ai piani inferiori.

In tutte le diverse tipologie degli appartamenti si è prediletto il rapporto con le corti aperte e nel contempo con il paesaggio lontano. I soggiorni sono all'estremità delle "barre" e si aprono con ampie vetrate sui tre lati. Al centro delle corti uno spazio pavimentato, con due panchine addossate ai lucernari, crea uno spazio di aggregazione intimo per i diversi inquilini. Alle estremità delle corti sono disposti i giardini. Alle estremità delle terrazze sul tetto vi sono delle pergole coperte da rampicanti o tende da sole, come ampie vele.

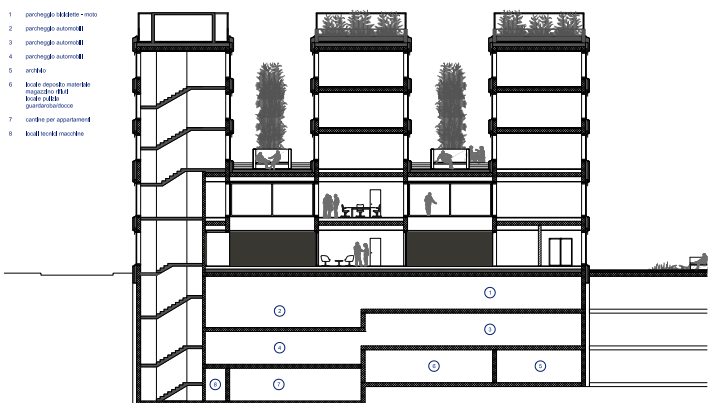
La struttura statica è unitaria e continua composta da una successione di tre tipologie statiche sovrapposte, corrispondenti alle tre funzioni: parcheggio, banca e abitazioni. Nel parcheggio i pilastri sono disposti secondo le geometrie dettate dalle norme VSS.







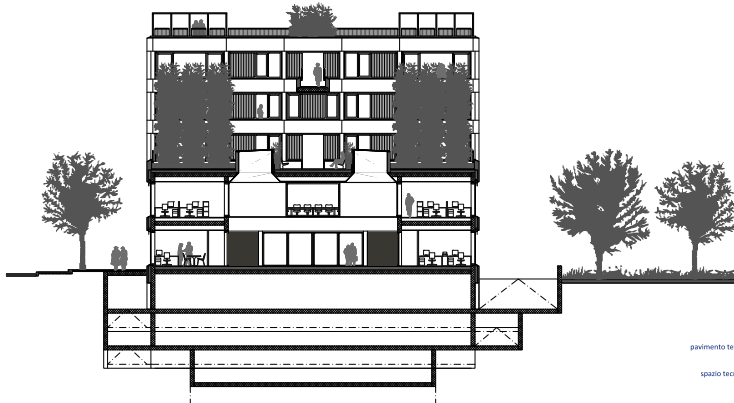
sezione 1  
scala 1:200



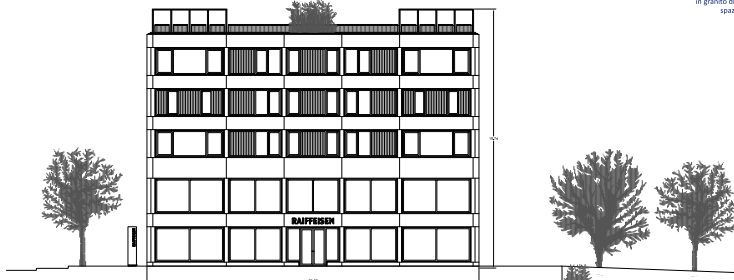
sezione 2  
scala 1:200



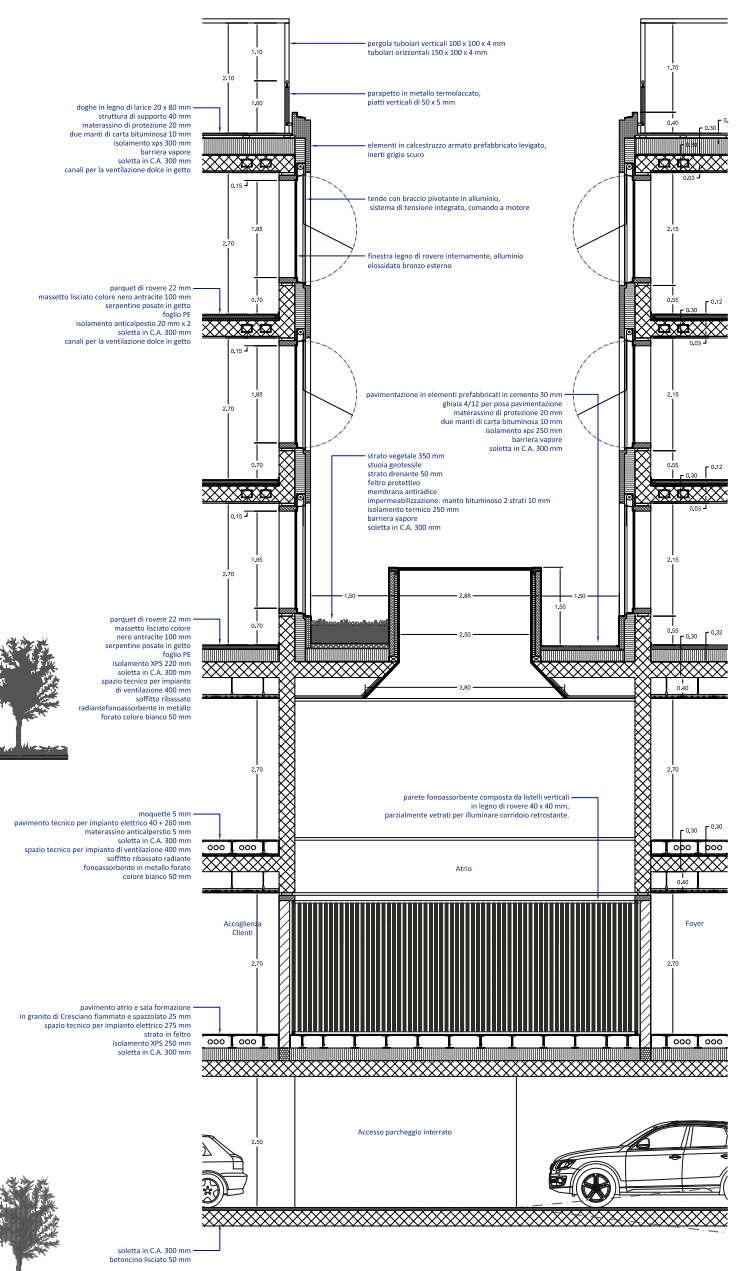
prospetto su via San Gottardo  
scala 1:200



sezione 3  
scala 1:200



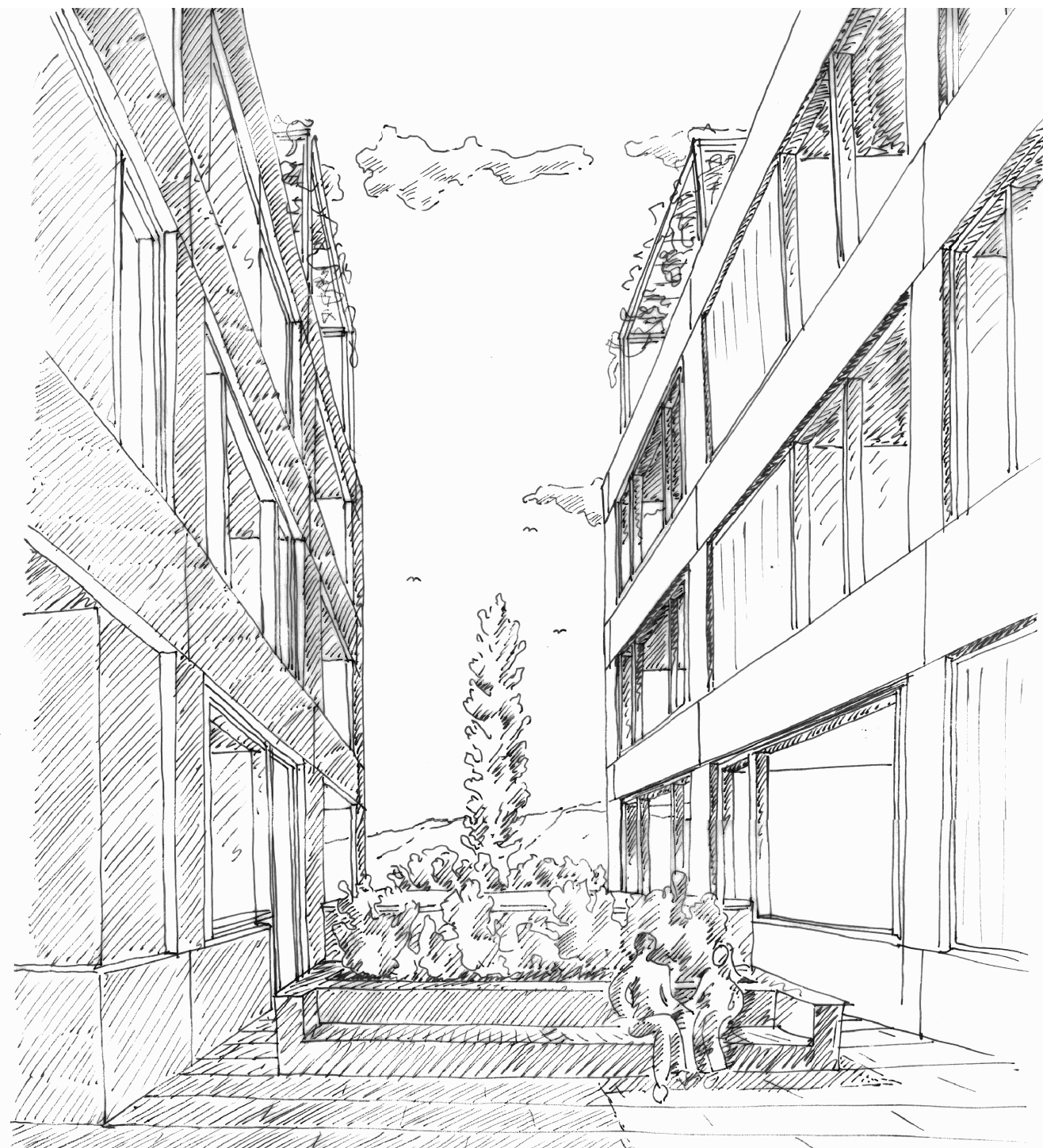
prospetto sulla nuova piazza  
scala 1:200



estratto sezione  
dettaglio  
scala 1:50

---

1.  
Dalle corti, spazio condiviso,  
vista verticale sul paesaggio





1.

---

1.  
La piazza, una terrazza sul  
paesaggio

1.



- 
1.  
Visione prospettica atrio
  2.  
La piazza e la nuova sede  
Raffeyen

2.

