

Progetto
per
una
ristrutturazione
di
un
rustico
a
Roveredo
Ticino

2001

Collaboratori
Natalie Tavelli

Il rustico si compone di tre parti simili che sono state costruite in tempi diversi. La prima costruzione corrisponde alla parte centrale, alla quale è stato addossato un primo ampliamento a sinistra ed un secondo a destra.

Ognuna di queste parti è composta da due piani: uno seminterrato con accesso a valle ed uno sovrastante. Il tema del progetto è stato quello di dare unità ai tre edifici pur mantenendo percepibili le singole parti.

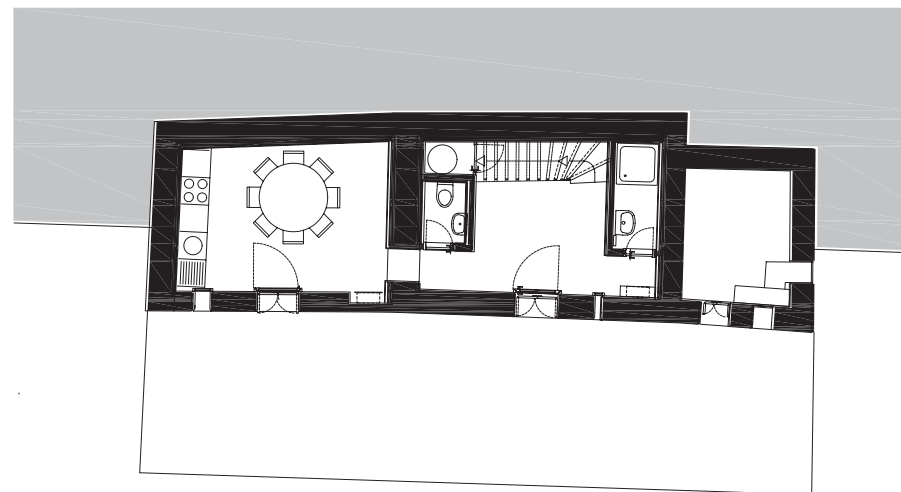
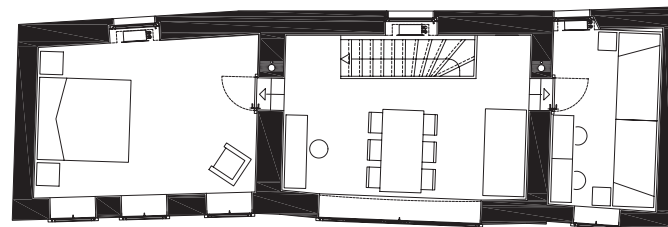
Allo scopo di conferire unità ai tre edifici è stato deciso di giocare sulle altezze degli spazi dei diversi locali corrispondenti alle tre parti. Questo effetto, evidente solo all'interno, viene accentuato perché dall'esterno le finestre sono allineate tutte alla stessa quota. Questo comporta che non solo nei diversi ambienti il soffitto risulti più o meno alto, ma anche le finestre siano disposte, all'interno, a diverse altezze dal pavimento. Inoltre i muri divisori tra le parti sono disposti in modo che le finestre si trovano una volta addossate alla parete sulla destra, una volta centralmente al locale e un'altra ancora sulla sinistra. Le altezze del soffitto e delle finestre, a seconda dei locali, induce impressioni e sentimenti diversi. Al pian terreno, nell'ingresso, il soffitto basso del locale centrale induce a salire le scale verso la luce, mentre nel locale cucina adiacente il soffitto più alto invita a fermarsi nei momenti collettivi e conviviali. Al piano superiore invece l'effetto rovesciato. Dalla scala si accede all'ampio soggiorno luminoso centrale dal soffitto alto, che favorisce di nuovo i momenti "collettivi", mentre nelle due camere laterali il soffitto risulta essere basso e allude all'intimità dei momenti personali.

Inoltre si è lavorato pure sul dettaglio delle finestre per differenziare il rapporto con l'esterno. Al piano inferiore i serramenti sono applicati all'interno, per invogliare il visitatore ad entrare e a sperimentare l'intimità dello spazio, mentre al piano superiore al contrario i serramenti sono applicati all'esterno, per accentuare il rapporto con il "fuori" e con la splendida vista che si gode dal piano alto dell'edificio. Nel corpo centrale viene messa in evidenza l'ampia vista sul golfo di Lugano, mentre nelle parti laterali la vista è focalizzata più sul pendio e sulle case sottostanti.

Ne consegue che da ogni locale si ha la percezione di diversi paesaggi di uno stesso paesaggio i quali attribuiscono ad ogni locale un proprio significato e funzione, creando complementarietà agli spazi e conferendo unità all'abitazione, con i suoi diversi luoghi deputati.

Per quanto riguarda invece l'effetto generale, la ristrutturazione ha puntato su uno spirito minimale, attraverso l'uso di materiali poveri, ma contemporanei.

1. 2.



3.



1. 2.
Primo piano
Piano terreno

3.
Sezione
longitudinale



I.
Vista
da sotto

I.
Entrata
del rustico





1.
Vista
verso
il golfo

2.
I tre
spazi
del primo
piano