

Progetto
per
un
Panificio
Pasticceria
Snackbar
Il Fornaio
a
Lugano
Ticino

2005

Collaboratrice
Federica Giovannini

Un laboratorio di panetteria, uno di pasticceria, uno spazio di vendita e un piccolo snack bar, queste sono le esigenze richieste, da organizzare in uno spazio estremamente esiguo.

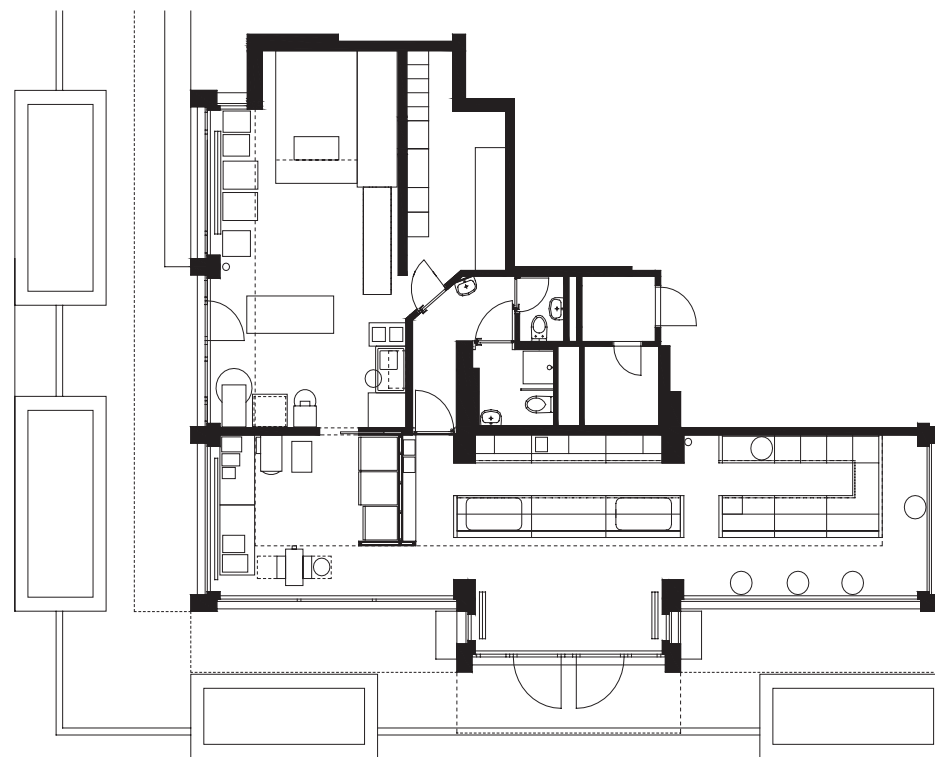
Gli obiettivi per quel che riguarda i laboratori sono stati quelli di ottimizzare la disposizione degli apparecchi in modo di agevolare il lavoro. Per la parte aperta al pubblico il mobilio è stato disegnato in modo da evidenziare la merce esposta, mettendo a disposizione un'ampia superficie piana di esposizione, protetta da un elemento vetrato pensato senza nessun profilato metallico di sostegno.

All'espressione pacata del mobilio, atta a far risaltare la merce in vendita, si contrappone un disegno grafico espressivo, disposto sulle vetrate perimetrali verso lo spazio pubblico esterno.

I riferimenti alla forma dei cereali, materia prima del panettiere, contraddistinguono questo disegno, che filtra gli sguardi tra esterno ed interno, incuriosendo il passante ed invitandolo ad entrare in un gioco di "ti vedo non ti vedo".



1.



2.

1.
Grafica di
Isabella Steiger Felder

2.
Piano terreno



I.
Zona
Snack-Bar

1.



1.
Zona
Snack-Bar

2.
Laboratorio
di
pasticceria



2.



1.

2.



1. + 2.
Spazio
di
vendita